



Spolufinancováno Evropskou unií

Nástroj pro propojení Evropy

Projekt stavby DSP+PDPS „Modernizace trati Plzeň - Domažlice - st. hranice SRN, 1. stavba, nová trať Plzeň (mimo) - Stod (včetně)“ je spolufinancovaná EU z programu Nástroj pro propojení Evropy (CEF).
Za tuto publikaci odpovídá pouze její autor. Evropská unie nenese odpovědnost za jakékoli využití informací v ní obsažených.


Paré:



Razítko oprávněné osoby:

Podpis:

Datum:

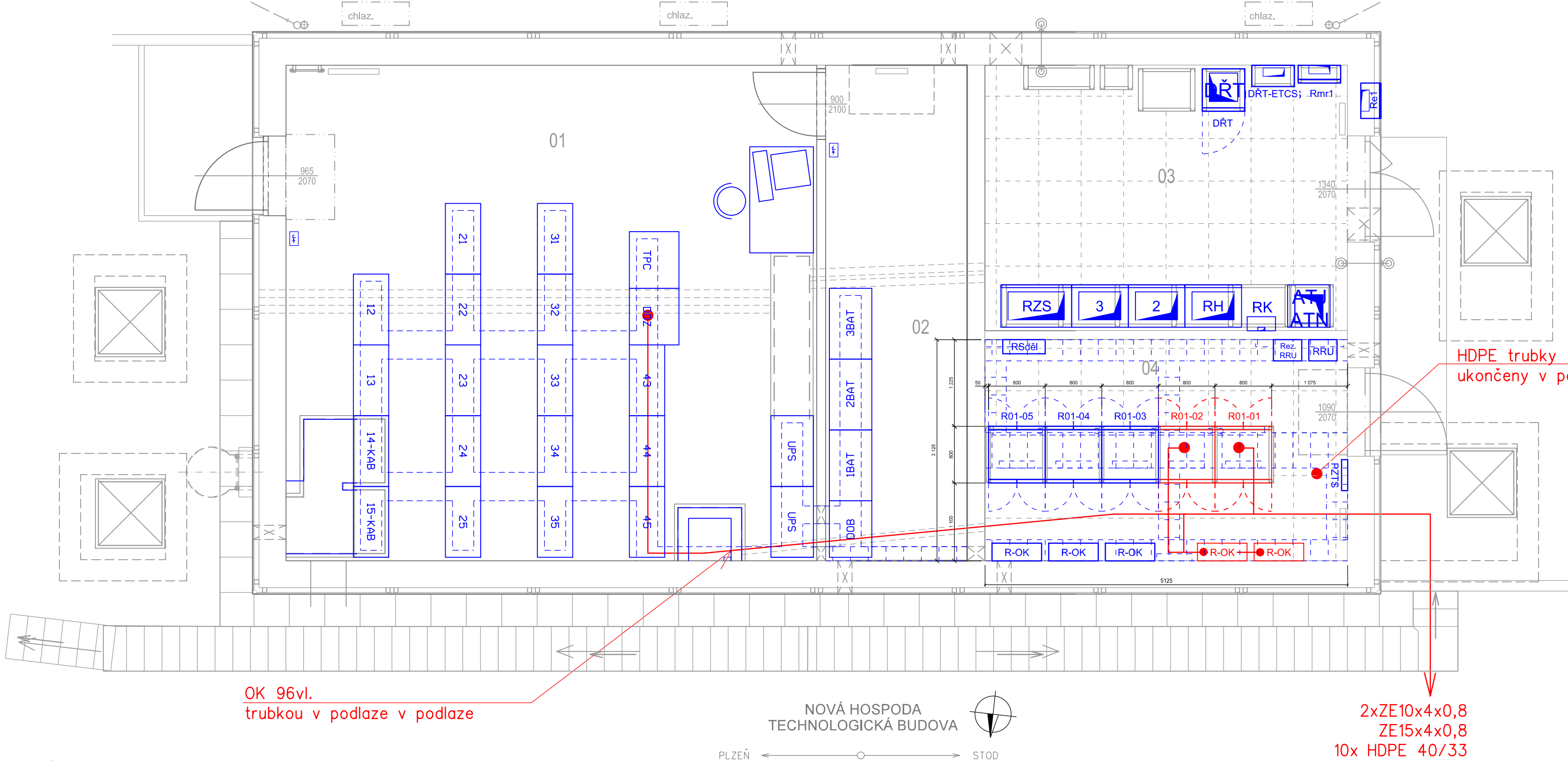
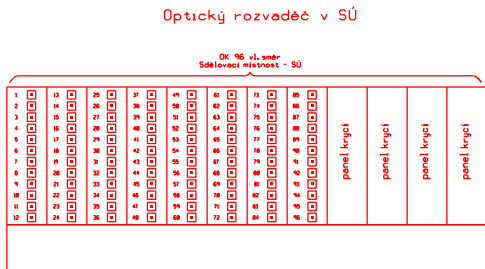
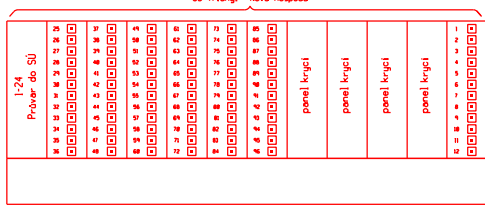
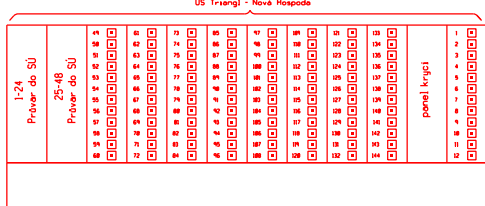
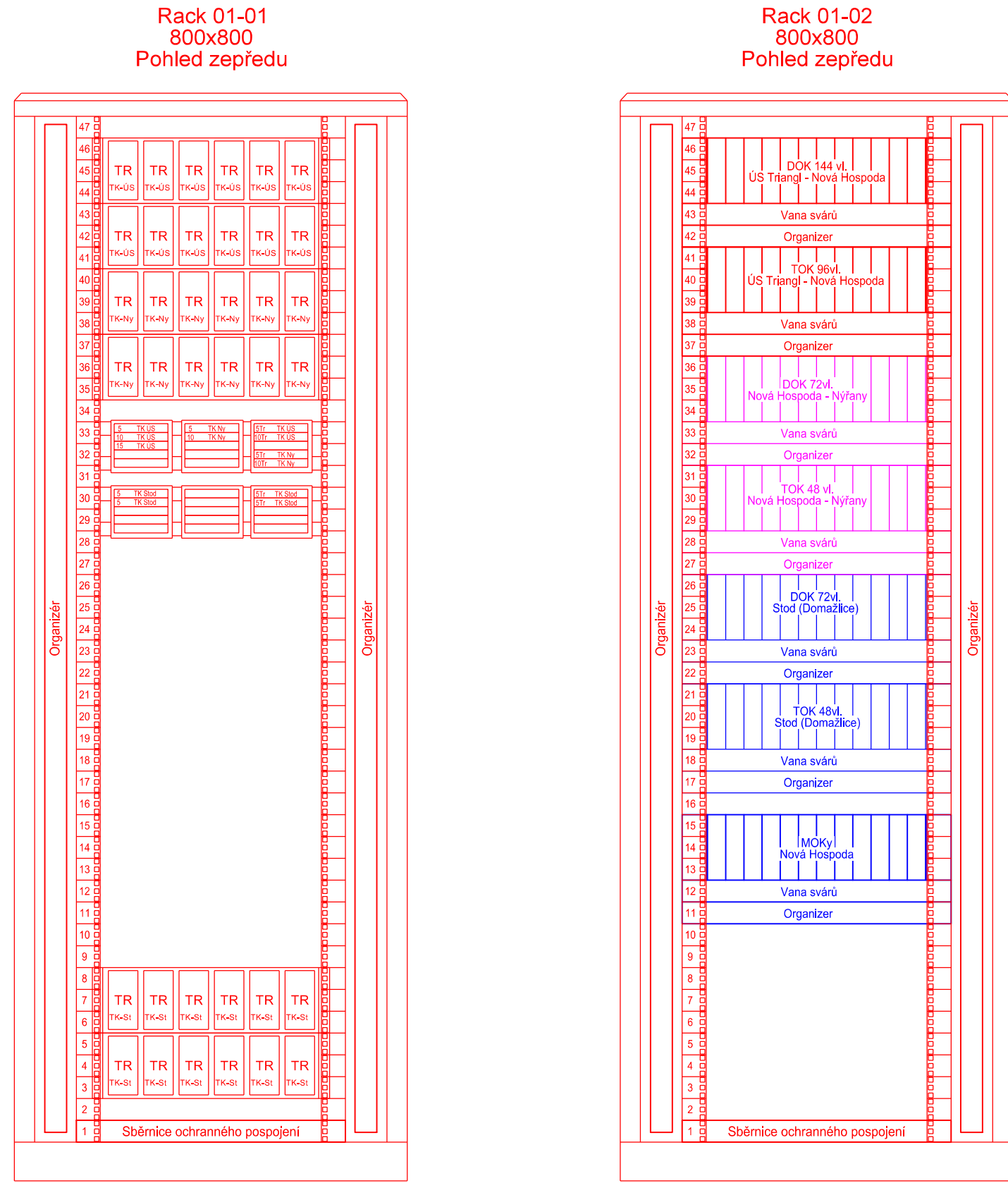
Revize:	Datum:	Popis:	Kontrolovat:
000	31.10.2024	Čistopis PDSP po připomínkách	Ing. Martin Štřof

Stavebník / investor:	Správa železnic, státní organizace	
Adresa:	Dlážděná 1003/7, 110 00 Praha 1	
Zástupce investora:	Stavební správa západ	
Adresa:	Ke Stvarici 656/3, 186 00, Praha 8	

Zhotovitel díla:	Společnost „SP + SEU Plzeň - Stod_DSP, PDPS“, správce SUDOP PRAHA a.s.	
Adresa:	Olšanská 1a, 130 00 Praha 3	
Kontakt:	T: +420 605 229 020 E: praha@sudop.cz	
Zhotovitel částí / objektu:	SUDOP PRAHA a.s.	
Adresa:	Olšanská 1a, 130 00 Praha 3	
Kontakt:	T: +420 605 229 020 E: praha@sudop.cz	
Hlavní projektant (HIP):	Ing. Petr Mahdal	Specialista: Ing. Martin Štřof

Název stavby / akce:	Modernizace trati Plzeň - Domažlice - st. hranice SRN, 1. stavba, nová trať Plzeň (mimo) - Stod (včetně) 1. ETAPA	Označení (S-kód): S631500859
Název části:	ŽELEzniČNÍ SDĚLOVACÍ ZAŘÍZENÍ	Zakázka: 21-001.201
Název objektu:	Plzeň hl.n., obvod Nová Hospoda, úprava stávajících DOK a TK	Označení části: D.1.2.5
Název přílohy:	Ukončení DOK, TOK a TK v nové TB Nová Hospoda	Číslo objektu / komplexu: PS 1-02-51
Název dílčí části přílohy:	Zpracovatel přílohy: VRATISLAV HŮLA	Číslo přílohy: 2 . 505
Odpovědný projektant:	TUDU: viz textová část	Stupeň dokumentace: PDPS
Kraj:	Katastrální území: viz textová část	Smluvní datum zpracování: 28.02.2025
Plzeňský		
S-kód: S631500859	Stupeň dokumentace: PDPS	Číslo: 012005
Objekt: P01010251	Předmět: XX	Revize: 000

DOKUMENT LZE UŽÍVAT POUZE VE SMYSLU PŘÍLOŽNÉ SMLOUVY O DĚLO, JAKO JEHO ČÁST NEMŮŽE BYT DĚL ZÁKONA č.121/2000 Sb. KOPÍROVÁNA NEBO JINÝM ZPŮSOBEM ROZŠŮŘOVÁNA. BEZ SOHLASU SUDOP PRAHA a.s.



VYSVĚTLIVKY:

- ČERVENĚ - Zařízení vybudovaná nebo přemístovaná v rámci tohoto PS
- MODŘE - Zařízení vybudovaná v rámci jiných PS
- ZELEŇ - Zařízení demontovaná v rámci tohoto PS
- FIALOVĚ - Rezerva pro zařízení 2. stavby
- ČERNĚ - Zařízení stávající nebo budovaná v rámci jiných staveb (PS, SO)

OK 96vl.
trubkou v podlaze v podlaze

2xZE10x4x0,8
ZE15x4x0,8
10x HDPE 40/33
DOK 144vl.
TOK 96vl.
DOK 72vl.
TOK 48vl.
DOK 72vl.
TOK 48vl.